



# CREPIFLEX

## ENDUIT SYNTHÉTIQUE EN CARTOUCHE POUR TRAVAUX D'EXTÉRIEUR

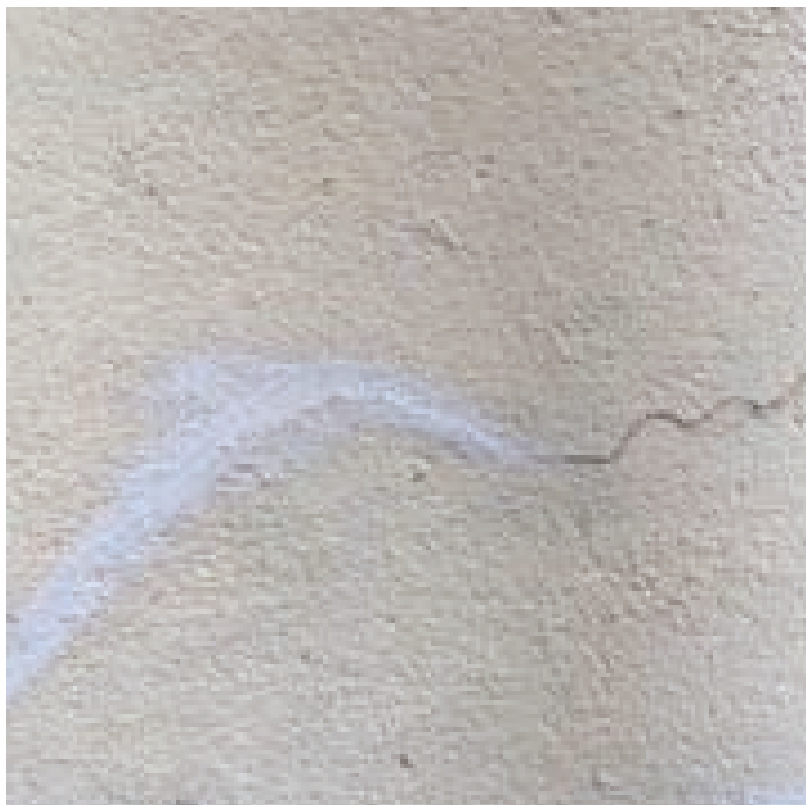
27 rue des frères Lumière  
72650 LA CHAPELLE ST AUBIN

Tél : 06 86 76 19 13 - Mail : l.loison@attila-bat.com

R.C.S. : 813 476 322

Assurance mutuelle du mans : n°141.574.882

**CREPIFLEX est un enduit synthétique acrylique nouvelle génération, à séchage rapide, conditionné en cartouche pour tous les travaux d'extérieur comme la réparation des fissures, trous et/ou éclats, le collage des matériaux poreux, la réalisation de joints souples et étanches...**



**CREPIFLEX** présente une finition granuleuse type "enduit" et un large choix de coloris disponibles, permettant de rendre invisible vos interventions, contrairement à un mastic classique.

**CREPIFLEX** reste souple après séchage, et possède une très bonne tenue aux UV.

**CREPIFLEX** est recouvrable par une peinture.

**CREPIFLEX** est sans solvants, sans CMR et classé A pour les émissions de COV.

**CREPIFLEX** adhère sur tous les supports courants du bâtiment tels que la maçonnerie, brique, tuile, pierre naturelle, enduit, bois...

**CREPIFLEX** est employé pour les opérations de collage et joints de pierres de parement, le collage et la réparation de chapeaux de clôtures, le rebouchage de fissures, lézardes sur sols et murs, la réalisation de joints de dilatation et joints d'étanchéité...

PRODUIT RESERVE A UN USAGE EXCLUSIVEMENT PROFESSIONNEL  
POUR TOUTE APPLICATION PARTICULIERE CONTACTEZ NOTRE SERVICE TECHNIQUE



ATTILA BAT partenaire du groupe AUSTRAL Horizon



## UTILISATION

Nettoyer et dégraisser les zones à traiter.

Appliquer **CREPIFLEX** au pistolet à cartouches.

Laisser durcir quelques minutes puis effectuer la finition recherchée (exemple : lissage à la spatule pour un effet lissé ou à la brosse pour un effet brossé).

Attendre 48h avant recouvrement. Reboucher la cartouche après utilisation.  
Nettoyer les outils à l'eau.

Ne pas appliquer par temps de pluie. Pour les fissures profondes, appliquer une couche de finition en cas de retrait.

TEMPS DE SÉCHAGE : 1 heure en fine couche, 48 heures à coeur suivant l'épaisseur.

CONSOMMATION : 15 m de fissures de 5mm de largeur par cartouche.

## PRECAUTIONS

Aspec : pâteux

Densité : >1

Ph : 8,5

Température d'emploi : de +5° à +25°

Conservation : 1 an à l'abri du gel dans l'emballage d'origine.